

# Besiktning & Option Guide GT

## Godkända Däck:

PMT H05 V2 & GRP M02

## Motor & Förgasare



**Godkända Motorer:** Zenoah 230/240, Chung Yang 23cc

**Godkända Förgasare:** WT990/813/603B/668B.  
Kullagrad variant av samma modeller får användas.

Ingen bearbetning av motor, förgasare (undantag för att kullagra den) insugningsburk eller ljuddämpare är tillåten.

## Isolator



Isolator av valfri typ får användas

Förgasarstörd 7395/01 Får användas, fästes baktill på förgasaren



## Option Luftburkar:

6463



10666



9467/9468



9043



## Mainfold & Ljuddämpare

Nyare bilar levereras med Stål

5116,01



Avgassystemet ska vara helt och tätt, onödig ljudnivå pga. sprickor eller dylikt godtas inte. Fastsättningen av ljuddämparen med tillbehör får förbättras.

## Option Mainfold & ljuddämpare :

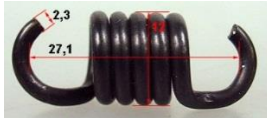
Får bytas till stålkrök 7401



Ljuddämpare Y1127



## Kopplingsfjäder 7317,08



**Option:** Alla fjädrar tillverkade av FG

## Motordrev 7432



**Option:** Valfri storlek och material tillverkade av FG

## Drev 7427



**Option:** Valfri storlek och material tillverkade av FG

## Diffdrev 6431



**Option:** Valfri storlek och material tillverkade av FG

## Diffkrans 6048



**Option:** Valfri storlek och material tillverkade av FG

## Diffhus 6064



## Godkända Option:

Samtliga delar i 8483/05 är godkända



Fett får bytas, men ska vara av konsistensfetttyp, silikonfett eller oljor är ej tillåtet.  
Diffen får ej tätas och friktionen får inte påverkas.  
Roterar det ena hjulet ska det andra rotera åt motsatt håll eller kunna hållas stilla utan större motstånd.

## Mellanaxel & Medbringare



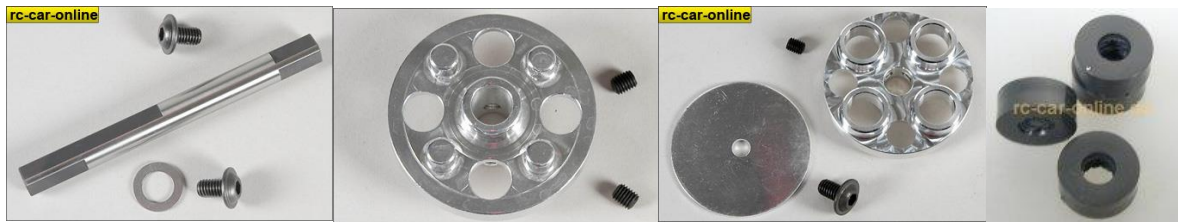
## Godkända Option:

Härdad mellanaxel 6041,5

7439

7439,05

6051,5



## Fram & Bakbroms

8456



8458

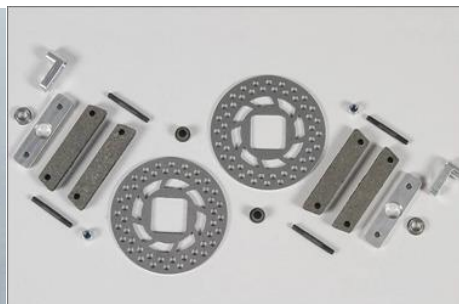


## Godkända Option

Bakbroms 8449



Frambroms alla delar i 8450,08



Bakbroms 8452 & 8452/05/06



## Servoräddarfjäder

6025,2



## Godkända Option:

6025,1



68325



68325,01



## Spindelred fram

8453,01



## Godkända Option:

6103,06



Y0932



### Hjulfyrkanter 6106



**Option:** Valfria tillverkade av FG

### Främre Stötdämparfjäder 7185



**Option:** Valfria tillverkade av FG

### Bakre stötdämparfjäder 7182



**Option:** Valfria tillverkade av FG

**Sidokrockskydd:** Finns ej original

**Option:** Valfria tillverkade av FG, tex 7010/04



**Bakre förstärkning:** Finns ej original

**Option:** 9029



### Bakvagnsfäste 7068



### Option: 4478



## RB 10.5.4.2 Kaross

Alla kommersiellt tillgängliga 2 och 4 dörrars karosser som finns är tillåtna, dock ej karosser av LeMans typ.

Att förändra karossformen genom att värma hela eller delar av den är förbjudet. Hål i karossen är enbart godkänt för antenn/kaross fäste samt för luftfilter på de karosserna som är så pass låga att det ej får plats, får maximalt vara 10mm spalt mellan luftfilter och kaross om så är fallet. Bak och sidorutor får tas ur efter eget gottfinnande.

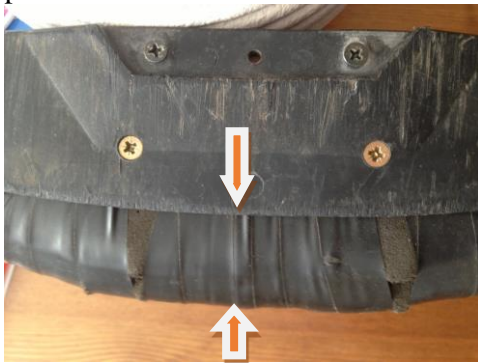
Karossen får ej bytas under pågående tävling, vid totalskada kan tävlingsledningen godkänna utbyte till kaross av sammamodell.

### RB 10.5.4.2.1 Vinge

Original vinge till respektive kaross är tillåten alternativt valfri enkel prefabricerad lexanvinge får användas men måste hålla sig inom bilens yttre mått i alla led. Här innefattas även tillverkad GT vinge.

### **RB 10.5.4.2 Stötfångare**

Bumper/Stötfångare av ett stötupptagande material måste sitta fäst framtill på chassit. Stötfångaren ska vara utformad så att den fyller karossens framdel helt. Den ska vara 40mm hög och monteras enligt EFRA:s regler för touring vilket innebär ett överskjut på 35mm från bumpersplattan.



### **RB 10.5.4.3 Mått och vikt**

Min vikt utan bränsle: 9 500 g inklusive transponder.

Alla längder på chassit är tillåtna, max bredd 405mm.

Att sätta på vikter för att uppnå minimivikt eller för att balansera chassit är tillåtet.

### **RB 10.5.4.4 Chassi**

Gällande chassi är samtliga FG 2WD Sportsline modeller (FGs "plastmodeller") såsom Sportsline 510/530 och New Sportsline 510/530 samt tidigare Sportsline modeller 04 & 08.

Det är tillåtet att använda buntband, max 5 mm brett, för att säkra (hålla ihop) övre och undre främre bärarmar.

Servoräddare och radioplatta skall vara intakta och får ej byggas om eller förstärkas. Det är dock tillåtet att förstora hålen för ett större servo. Bitar av bränsleslangar får monteras på servoräddarens upprättstående pinnar

Framvagnens och bakvagnens övre stötdämparfästen får förstärkas. För framvagnen gäller att förstärkningen endast får göras mellan främre och bakre tornet med en hel eller delad platta eller med buntband.





För bakvagnen gäller att förstärkningen enbart får göras mellan stötdämparnas övre fästen med en platta. Plattan får endast fästas med hjälp av samma skruv som övre stötdämparens fäste.

### **RB 10.5.4.5.2 Bränsle**

Endast bränsle tillgängligt på gatubensinstation är tillåtet. 95-98 oktan, även alkrylatbensin 2 & 4 takt är godkända.